

PVC-U CHECK VALVES - BALL SERIES

VÁLVULAS ANTI-RETORNO PVC-U - SERIE BOLA



Sizes	Solvent cement D20 - D110 (DN15 - DN100) Threaded ½" - 4"	
Standards	Solvent socket - Metric, British standard, ASTM, JIS Threaded - BSP, NPT	EN ISO 1452, EN ISO 15493, BS 4346-1, ASTM D 2467, JIS K 6743 ISO 228-1, ASTM D 2464
Working pressure	@ 20°C (73°F) D20-D63 (½" - 2"): PN 16 (240 psi) D75 - D110 (2½" - 4"): PN 10 (150 psi)	
Minimum return pressure	0,2 bar (3 psi) Minimal downstream pressure to keep the valve closed in horizontal position. Presión mínima aguas abajo para mantener la válvula cerrada en caso de instalación horizontal.	
Materials	O-rings: EPDM / FPM	
Characteristics	<ul style="list-style-type: none"> • Completely made in plastic - corrosion free. • 100% factory tested. • Excellent flow rate. • Easy installation and maintenance. • May be used either vertically and horizontally. • Available in PVC-U and Corzan® PVC-C. • Resistance to many inorganic chemicals. • Excellent flow characteristics. 	<ul style="list-style-type: none"> • Fabricada completamente en plástico - libre de corrosión. • Probadas al 100% en fábrica. • Excelente coeficiente de caudal. • Fácil instalación y mantenimiento. • Se pueden usar indistintamente verticalmente o horizontalmente. • Disponibles en PVC-U y Corzan® PVC-C. • Resistencia a múltiples sustancias químicas inorgánicas. • Excelentes características de conducción.
Certifications / regulations	Check valve design regulation - ISO 16137:2006	

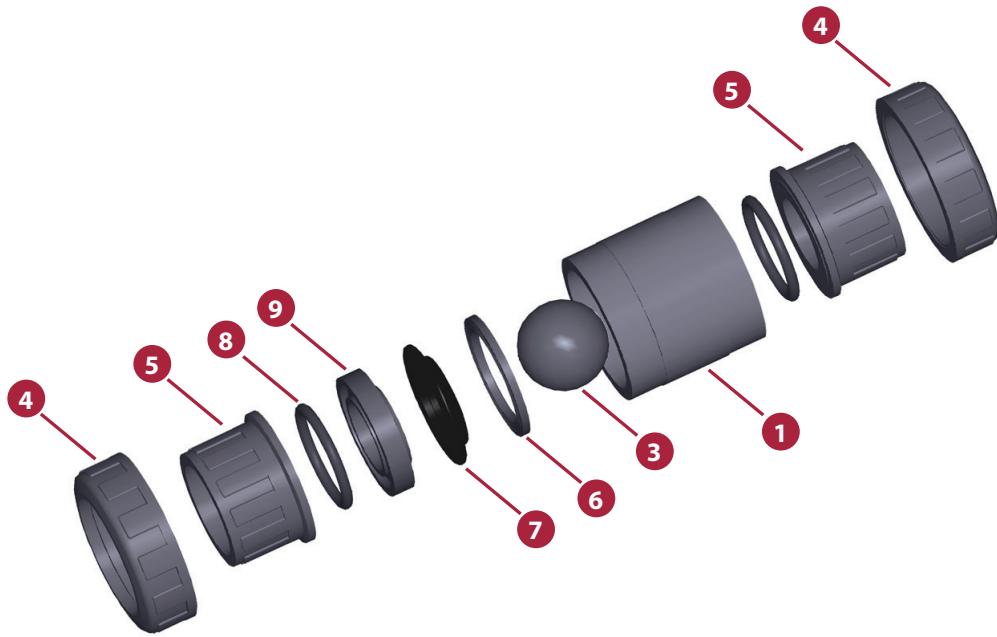
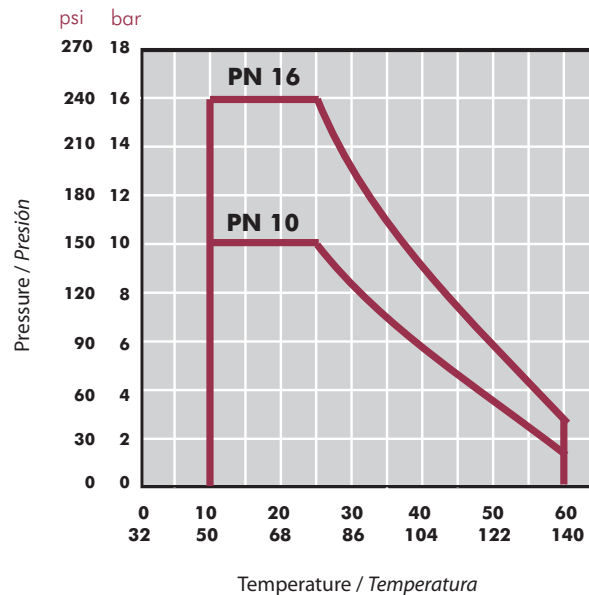


FIG.	Parts	Despiece	Material
1	Body	Cuerpo	PVC-U
3	Ball	Bola	PVC-U
4	Union nut	Tuerca	PVC-U
5	End connector	Manguito enlace	PVC-U
6	Closing ring	Anillo de cierre	PVC-U
7	Body o-ring	Junta cuerpo	EPDM / FPM
8	End connector o-ring	Junta manguito	EPDM / FPM
9	Seal-carrier	Portajuntas	PVC-U

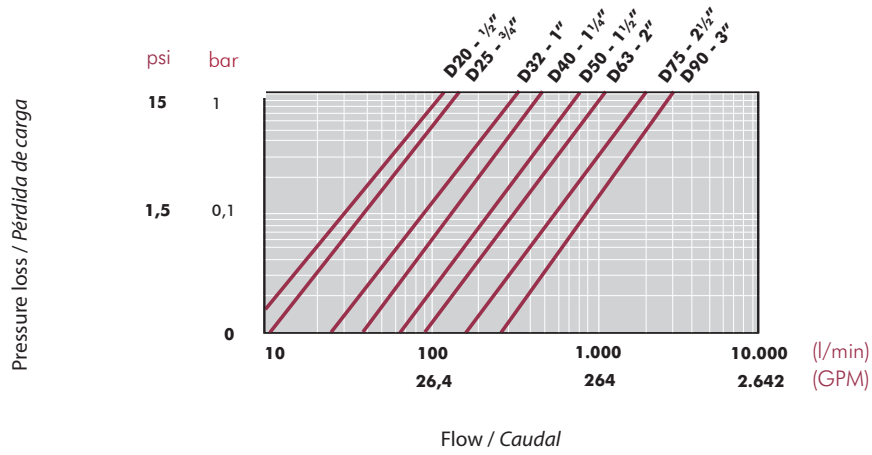
PRESSURE / TEMPERATURE GRAPH
DIAGRAMA PRESIÓN / TEMPERATURA



Life: 25 years
 Hydrostatic maximum pressure a component may withstand in continuous service (without overpressure)

Vida útil: 25 años
 Presión hidrostática máxima que un componente es capaz de soportar en servicio continuo (sin sobrepresión)

PRESSURE LOSS DIAGRAM
DIAGRAMA DE PÉRDIDAS DE CARGA



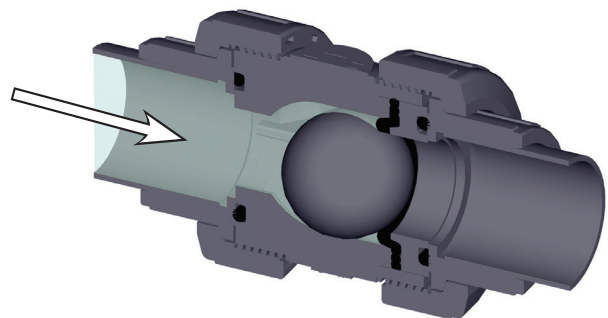
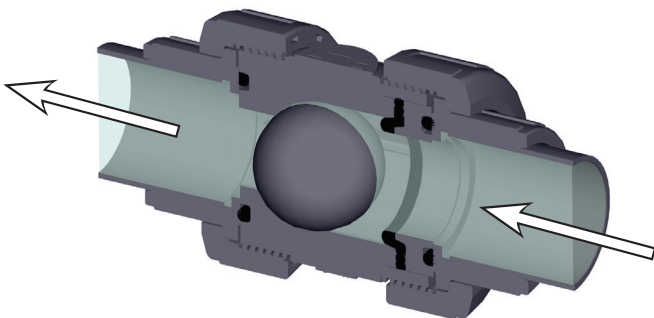
RELATIVE FLOW
FLUJO RELATIVO

D	20-1/2"	25-3/4"	32-1"	40-1 1/4"	50-1 1/2"	63-2"	75-2 1/2"	90-3"
DN	15	20	25	32	40	50	65	80
Kv_{100}	99	128	308	453	795	1040	1932	2754
Cv	7	9	22	32	56	73	135	193

$Cv = Kv_{100} / 14,28$
 Kv_{100} (l/min, $\Delta p = 1$ bar)
 Cv (GPM, $\Delta p = 1$ psi)

Open
Abierto

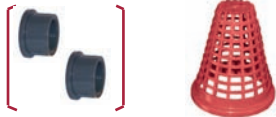
Closed
Cerrado



VÁLVULA CHECK DE BOLA INDUSTRIAL PVC - EPDM



**UNIÓN DOBLE
ROSCAR Y CEMENTAR**
Juntas tóricas en EPDM.
240 psi @ 73°F



UNIÓN DOBLE
Juntas tóricas en EPDM.
150 psi @ 73°F



D / G	PN	emb.	peso	Q	código
1/2"	240	B	1.80	8 (1)	27360
3/4"	240	B	2.72	8 (1)	27361
1"	240	B	2.04	4 (1)	27362
1 1/4"	240	B	3.02	4 (1)	27363
1 1/2"	240	D	8.42	8 (1)	27000
2"	240	D	10.49	6 (1)	27001

ROSCAR

G	PN	emb.	peso	Q	código
2 1/2"	150	D	11.44	4 (1)	27368
3"	150	D	9.89	2 (1)	27369
4"	150	D	11.09	2 (1)	27370

CEMENTAR

D	PN	emb.	peso	Q	código
2 1/2"	150	D	11.48	4 (1)	27374
3"	150	D	9.68	2 (1)	27375
4"	150	D	10.69	2 (1)	27376

VÁLVULA CHECK DE BOLA INDUSTRIAL PVC - Viton®



**UNIÓN DOBLE
ROSCAR Y CEMENTAR**
Juntas tóricas en FPM (Viton®).
240 psi @ 73°F



UNIÓN DOBLE
Juntas tóricas en FPM (Viton®).
150 psi @ 73°F



D / G	PN	emb.	peso	Q	código
1/2"	240	B	1.82	8 (1)	27364
3/4"	240	B	2.75	8 (1)	27365
1"	240	B	2.06	4 (1)	27366
1 1/4"	240	B	3.05	4 (1)	27367
1 1/2"	240	D	8.51	8 (1)	27002
2"	240	D	10.58	6 (1)	27003

ROSCAR

G	PN	emb.	peso	Q	código
2 1/2"	150	D	11.57	4 (1)	27371
3"	150	D	10.00	2 (1)	27372
4"	150	D	11.21	2 (1)	27373

CEMENTAR

D	PN	emb.	peso	Q	código
2 1/2"	150	D	11.61	4 (1)	27377
3"	150	D	9.41	2 (1)	27378
4"	150	D	10.81	2 (1)	27379

VÁLVULA CHECK DE BOLA INDUSTRIAL CORZAN® CPVC - EPDM



UNIÓN DOBLE
ROSCAR Y CEMENTAR
Juntas tóricas en EPDM.
240 psi @ 73°F



UNIÓN DOBLE
Juntas tóricas en EPDM.
150 psi @ 73°F



D / G	PN	emb.	peso	Q	código
1/2"	240	B	1.89	8 (1)	27380
3/4"	240	B	2.86	8 (1)	27381
1"	240	B	2.14	4 (1)	27382
1 1/4"	240	B	3.17	4 (1)	27383
1 1/2"	240	D	8.84	8 (1)	27384
2"	240	D	11.02	6 (1)	27385

ROSCAR

G	PN	emb.	peso	Q	código
2 1/2"	150	D	12.02	4 (1)	27392
3"	150	D	10.39	2 (1)	27393
4"	150	D	11.65	2 (1)	27432

CEMENTAR

D	PN	emb.	peso	Q	código
2 1/2"	150	D	12.06	4 (1)	27397
3"	150	D	10.17	2 (1)	27398
4"	150	D	11.23	2 (1)	27433

VÁLVULA CHECK DE BOLA INDUSTRIAL CORZAN® CPVC - Viton®



UNIÓN DOBLE
ROSCAR Y CEMENTAR
Juntas tóricas en FPM (Viton®).
240 psi @ 73°F



UNIÓN DOBLE
Juntas tóricas en FPM (Viton®).
150 psi @ 73°F



D / G	PN	emb.	peso	Q	código
1/2"	240	B	1.91	8 (1)	27386
3/4"	240	B	2.89	8 (1)	27387
1"	240	B	2.16	4 (1)	27388
1 1/4"	240	B	3.20	4 (1)	27389
1 1/2"	240	D	8.94	8 (1)	27390
2"	240	D	11.11	6 (1)	27391

ROSCAR

G	PN	emb.	peso	Q	código
2 1/2"	150	D	12.16	4 (1)	27394
3"	150	D	10.51	2 (1)	27395
4"	150	D	11.78	2 (1)	27396

CEMENTAR

D	PN	emb.	peso	Q	código
2 1/2"	150	D	12.20	4 (1)	27399
3"	150	D	9.88	2 (1)	27400
4"	150	D	11.36	2 (1)	27401