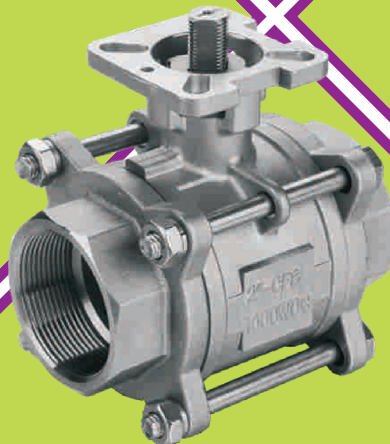
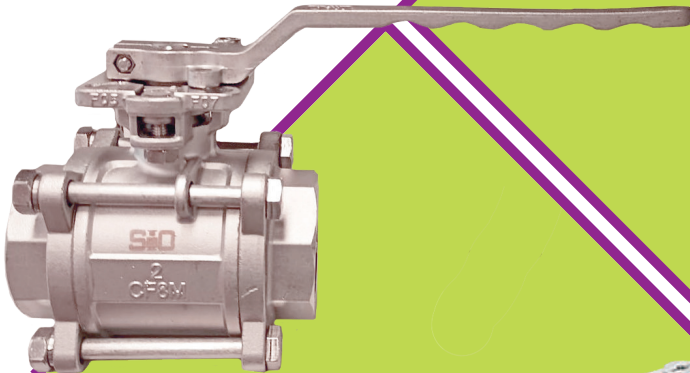


Válvula de Bola, 3 Piezas Acero Inoxidable  
Paso Completo  
Montaje Directo ISO 5211



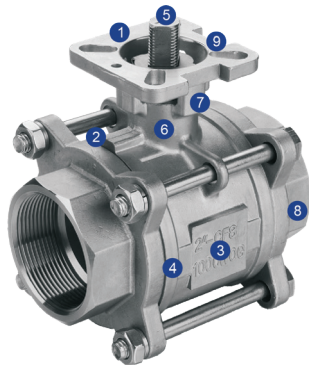
**TORK**<sup>®</sup>  
**MÁS TORK**

[mastork.mx](http://mastork.mx)

# Características

## 1. Platina De Montaje Superior

Hay dos juegos de patrones de montaje ISO5211 disponibles para adaptarse a una gran variedad de actuadores. La superficie plana mecanizada garantiza la alineación correcta del actuador con la parte superior del vástago para una carga lateral mínima durante el funcionamiento



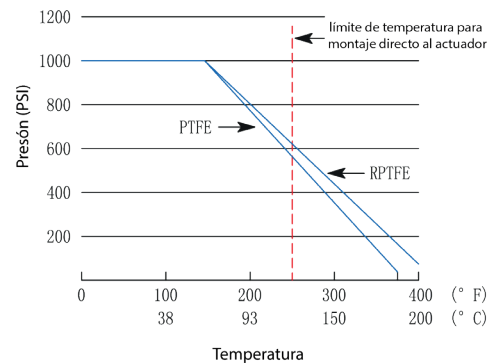
Diseño: ANSI / ASME B16.34

Prueba de presión del fabricante API 598

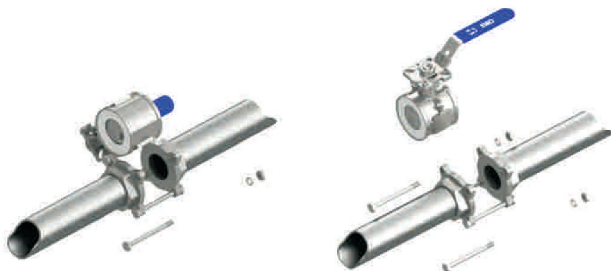
Presión máxima de trabajo: 1000 PSI para vapor: 150 psi.

Tamaño: 1/2"~4"

Temperatura de trabajo: -29 ~ 180



## 2. Fácil Mantenimiento en Línea y Fuera de Línea

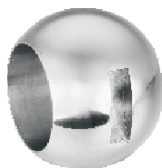


En línea De Servicio

Fuera de Línea De Servicio

## 3. Bola

Las bolas están mecanizadas con precisión acabado espejo para un cierre hermético con menos par de operación. Los bordes de la bola se han mecanizado curvaturas para reducir el desgaste del asiento y proporcionar un alto ciclo de vida.



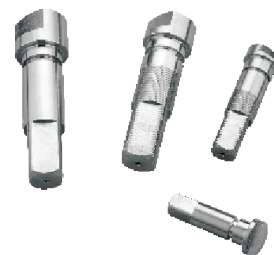
## 4. Asientos

asiento diseñado para asegurar bidireccional, sellado a prueba de burbujas mientras proporciona el menor par posible. Este diseño de asiento reduce la fricción, minimiza el desgaste del asiento y reduce el par de operación.



## 5. Eje

El robusto vástago a prueba de expulsiones, está diseñado para el montaje directo del actuador que cumple Especificaciones ISO5211.

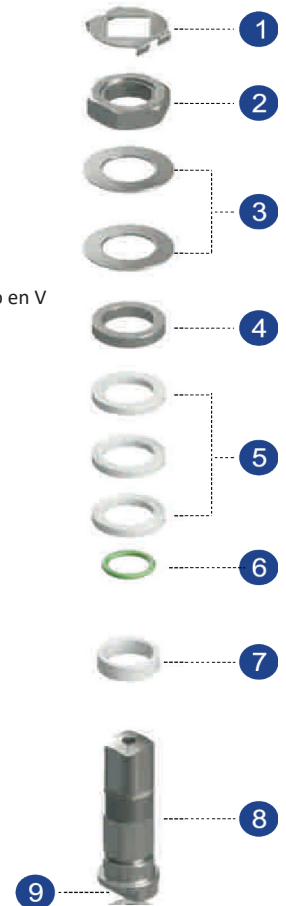


## Características

### 6. Características De Diseño Del Vástago De Alto Ciclaje

- Sellado de vástago de carga dinámica Los sellos de carga viva aumentan considerablemente el número de ciclos entre ajustes de mantenimiento.
- Dispositivo antiestático: Para eliminar la posibilidad de estática cargas eléctricas dentro de la válvula, dos conexiones a tierra se colocan en el vástago para asegurar la continuidad eléctrica de todo el válvula de bola.

1. Arandela de seguridad con lengüeta
2. Contra-tuerca
3. Arandelas Belleville
4. Glándula
5. Empaquetadura del vástago con anillo en V
6. Junta tórica
7. Sello de vástago piramidal
8. Tallo
9. Dispositivo antiestático



Tres etapas de sellado del vástago para un control efectivo del vástago fuga:

- Cuerpo Piramidal y Sello de Vástago (1ra Etapa): Interno la presión de la válvula empuja el sello del vástago piramidal hacia arriba. Debido a su forma, el sellado se expande para llenar todas las bolsas de aire que podrían convertirse en una ruta de fuga potencial en la zona inferior del vástago.
- Junta tórica de Viton® (2da etapa): La naturaleza elástica de Viton® La junta tórica sirve como un sellado efectivo para medios gaseosos. que puedan escapar al sellado de la 1ª etapa.
- Empaquetadura de V-Ring Vástago (3ra Etapa): Acción de carga viva del La arandela Bellville expande el empaque del vástago con anillo en V, llenando todo las bolsas de aire en el área exterior del vástago. Sella eficazmente medios internos dentro, así como mantener los medios externos de ingresando al sistema

### 7. Diseño de cuello alto, actuadores fáciles de instalar y desinstalar

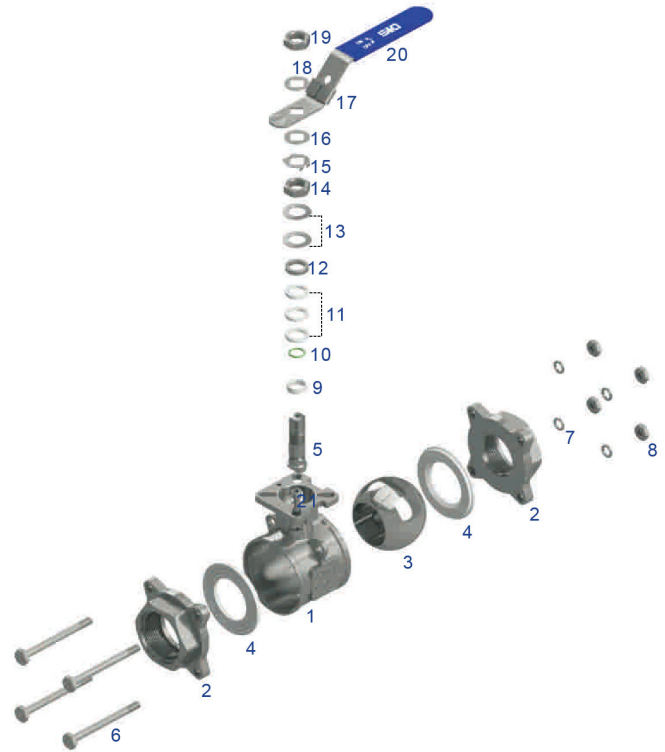


### 8. Manija bloqueable con tapón

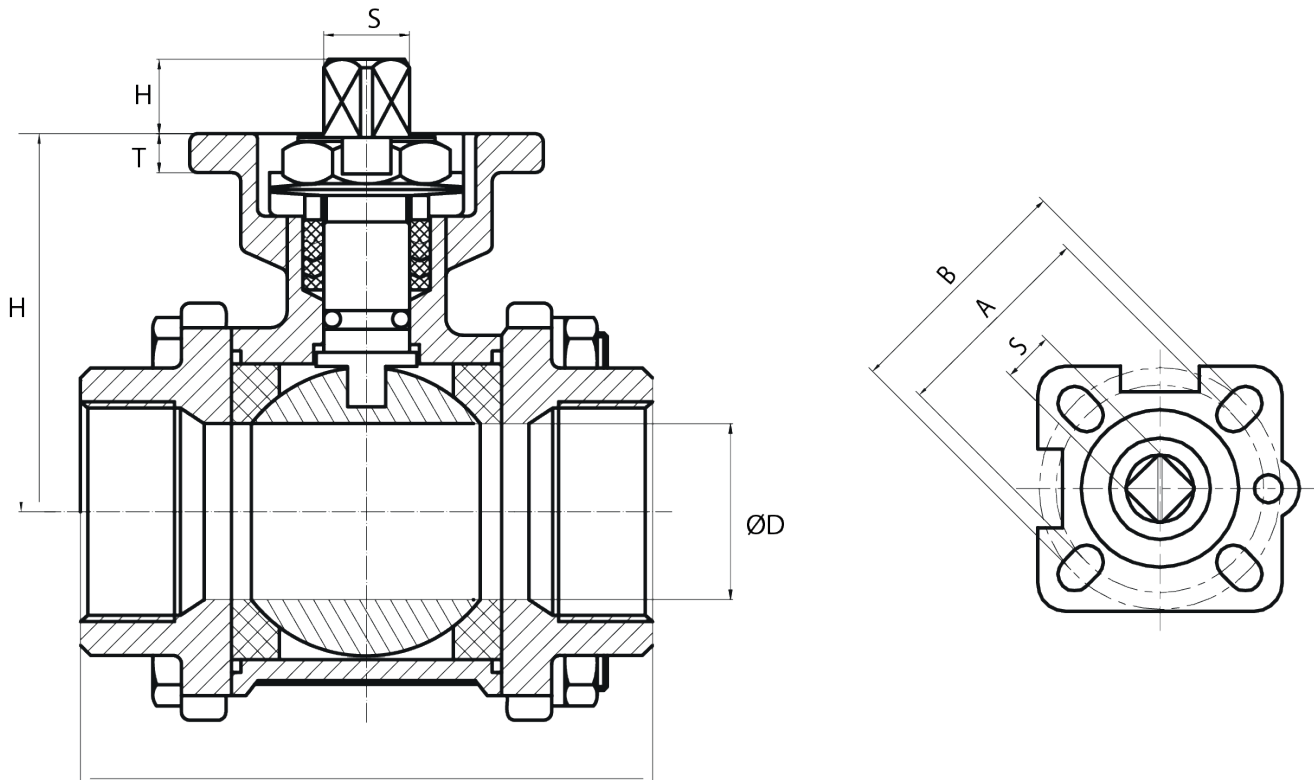


# Construcción

Componentes y Materiales		
N°	Nombre	Material
1	Cuerpo	ASTM A351 Gr CF8/CF8M
2	Tapas Exteriores	ASTM A351 Gr CF8/CF8M
3	Bola	SS304/316
4	Asiento	RPTFE/TFM
5	Eje	SS304/316
6	Tornillo	SS304/316
7	Arandela de resorte	SS304/316
8	Tuerca	SS304/316
9	Sello de vástago piramidal	RPTFE/TFM
10	O-Ring	Vitón
11	Empaque de vástago con anillo en V	RPTFE/TFM
12	Glándula	SS304/316
13	Arandela Belleville	SS304/316
14	Tuercas de Eje	SS304/316
15	Arandela de seguridad con lengüeta	SS304/316
16	Arandela	SS304/316
17	Palanca	SS304/316
18	Arandela	SS304/316
19	Tuercas hexagonales	SS304/316
20	Cubierta de palanca	PVC
21	Tapón	SS304/316
22	Dispositivo Anti-estático (no se muestra)	SS304/316



## Dimensiones



Dimensiones	D	H	h	T	L	ISO 5211		S	W(KG)	Torque
						A	B			
Medida										
1/2"	15	41	8	6	70	F03	F04	9	0.62	3
3/4"	20	49	10	6	77	F03	F04	9	0.77	4
1	25	58	10	6	85	F04	F05	11	1.12	7
1-1/4"	32	64	8	6	104	F04	F05	11	1.79	14
1-1/2"	40	77	16	8	114	F05	F07	14	2.55	21
2"	50	85	16	8	135	F05	F07	14	3.25	29
2 1/2"	65	95	17	8	176	F07	F10	17	7.42	51
3"	80	105	22	10	206	F07	F10	17	10.2	85
4"	100	125	22	10	265	F10	F12	22	15.6	105