

Válvula Solenoide A Prueba De Explosión KG800



KG800

Electroválvula de aluminio de tipo Antideflagrante



KG800

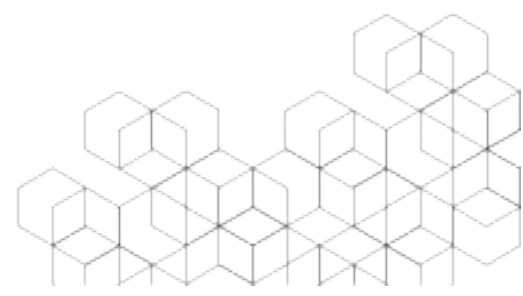
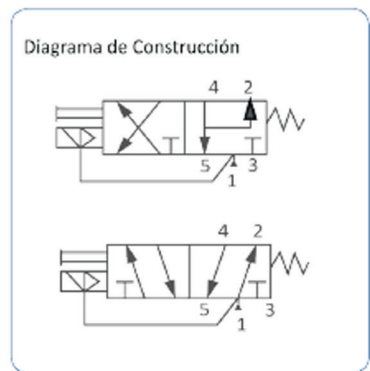
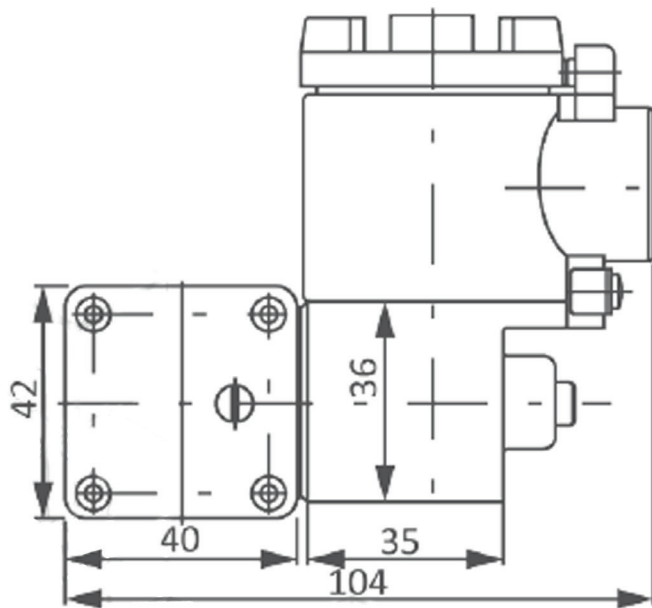
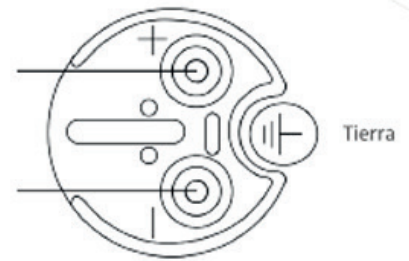
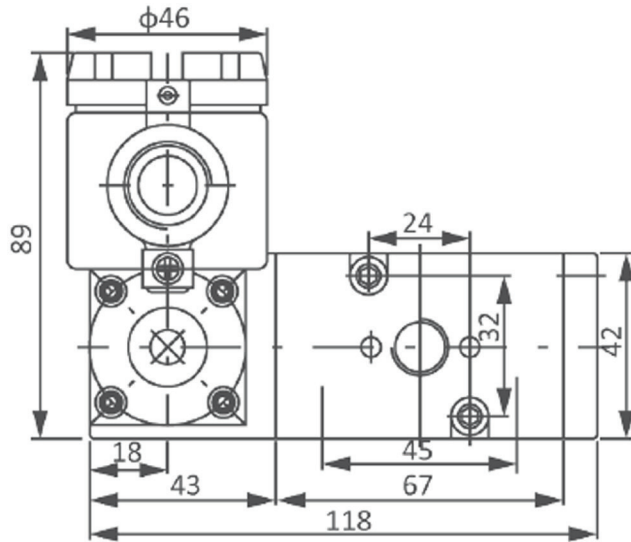
Construcción

Material del cuerpo	Aluminio extruido
Acabado	Anodizado
Material en contacto con el fluido	Aluminio 3/2NC fuerzas Nilon NBR
Función y valor CV	1/2" NPT
Tamaño de conexión	5/2 y 3/2 NG, GV=1.4 (25mm)
Montaje estándar	24*32 NAMUR y Conexión de tubería
Tornillos de fijación	Acero Inoxidable
Clase de protección	IP65/NEMA4,4X
Clase antideflagrante	
Temperatura de trabajo	-10°C ~80°C
Presión de trabajo	18 ~ bar
Medio de trabajo	Aire seco y lubricado
Ciclos de vida	10 Millones

Especificaciones de la Solenoide

Voltaje	24VDC-3.5W (50/60Hz)
	110/220 V CA-4 VA 240 V CA-4.5 VA
Tapa bobina	Aluminio
Enchufe de cable	1/2" NPT
Grado de aislamiento	Clase H
Fuerza dieléctrica	1000V
Ciclos de trabajo	100% ED
Clase de protección	IP66
Clase a prueba de explosiones	ExdIICT6 DIPA20 TA.T6
Temperatura de trabajo	-30°C ~120°C

Dimensiones



Electroválvula

La válvula solenoide a prueba de explosiones de acero inoxidable de control único es una válvula solenoide de placa ct6namur ignífuga general tipo manguito 5/2,3/2, que está hecha de acero inoxidable 316L, el grado de protección de la bobina es IP66, la interfaz de fuente de aire es G1 / 4 , y conexión de placa Namur.



Características del Producto

Cuerpo	Acero Inoxidable 316 L
Tratamiento de apariencia	Pulido electrolítico
Asiento	Junta tórica de caucho de Nitrilo
Material de contacto	Acero Inoxidable 316, Caucho de Nitrilo,POM
Función del cuerpo de la válvula Valor CV	5/2 y 3/2NC, CV1.4(25mm)
Interfaz de fuente de aire	1/4" NPT
Estándar de instalación	24*32 NAMUR conexión de tablero o conexión de tubería
Tornillo de fijación	Acero Inoxidable
Nivel de protección	IP66
Grado a prueba de explosión	Exd IICT6
Temperatura de Operación	-20°C~ 80°C
Presión de Trabajo	1~10 bar
Medio de trabajo	Aire filtrado ($\leq 40\mu\text{m}$) seco y lubricado o gas neutro
Esperanza de vida	3,5 millones de veces o más (condiciones normales de trabajo)
Bobina electromagnética	F6
Fuente de alimentación	24VDC-3.5W (50/60 Hz) 110/220 VAC-4VA 240VA
Carcasa de la bobina	Acero Inoxidable 316
Interfaz de cable	M20* 1.5; 1/2" NPT
Clase de aislamiento	Bobina de clase H
Resistencia dieléctrica	1000V
Ciclo de trabajo	100%