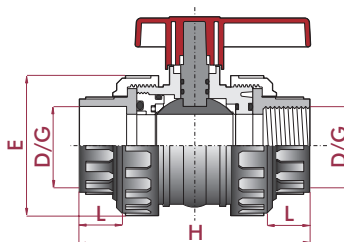


VÁLVULA DE BOLA "NEWVAL"

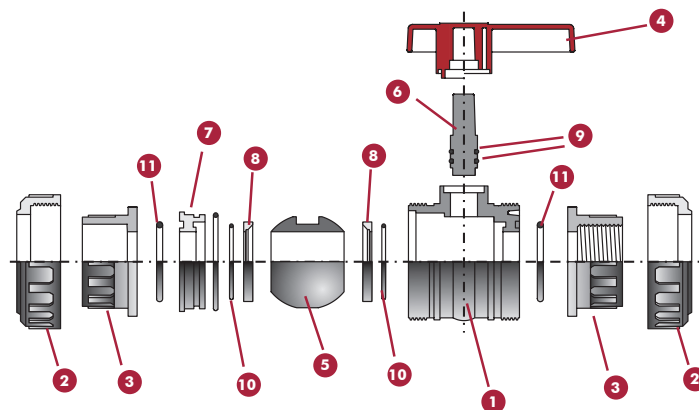
CARACTERÍSTICAS

- Sistema "Antiblock" que evita el bloqueo de la bola.
- Probadas al 100% en fábrica.
- Mínima pérdida de carga.
- Bajo par de maniobra de apertura y cierre.
- Buena resistencia mecánica.
- Resistencia a múltiples substancias químicas inorgánicas.
- Excelentes características de conducción.
- Medidas desde 1/2" hasta 4".
- Standard disponible: ASTM.
- Versiones roscadas: NPT.
- Anillos tóricos disponibles en EPDM.
- Asiento de la bola en HDPE.
- Motorizaciones eléctricas y neumáticas disponibles.



D / G	L	H	E
1/2"	0.6"	3.8"	1.9"
3/4"	0.7"	4.2"	2.3"
1"	0.9"	4.5"	2.7"
1 1/4"	1.0"	5.2"	3.2"
1 1/2"	1.2"	6.0"	3.7"
2"	1.5"	6.7"	4.3"
3"	2.0"	9.6"	5.8"
4"	2.3"	11.2"	7.0"

Fig.	Despiece	Material
1	Cuerpo	PVC
2	Tuerca	PVC
3	Manguito enlace	PVC
4	Maneta	ABS
5	Bola	PVC
6	Eje	PVC
7	Portajuntas	PVC
8	Asiento bola	HDPE
9	Junta eje	EPDM
10	Junta cuerpo	EPDM
11	Junta manguito	EPDM



UNIÓN DOBLE
CEMENTAR

Asientos de PE.
Maneta de ABS.
Juntas tóricas en EPDM.
1/2" a 2" - 240 psi @ 73°F
3" a 4" - 150 psi @ 73°F



UNIÓN DOBLE
ROSCAR

Asientos de PE.
Maneta de ABS.
Juntas tóricas en EPDM.
1/2" a 2" - 240 psi @ 73°F
3" a 4" - 150 psi @ 73°F

D	PN	emb.	peso	Q	código
1/2"	240	B	3.50	24	MA2001
3/4"	240	B	3.28	16	MA2002
1"	240	B	3.01	10	MA2003
1 1/4"	240	B	2.70	6	MA2004
1 1/2"	240	D	11.19	16 (8)	MA2005
2"	240	D	12.77	12	MA2006
2 1/2"	240	D	10.79	4 (1)	MA2007
3"	150	D	11.39	4 (1)	MA2008R
4"	150	D	9.14	2 (1)	MA2010R

G	PN	emb.	peso	Q	código
1/2"	240	B	3.59	24	MA2011
3/4"	240	B	3.37	16	MA2012
1"	240	B	3.08	10	MA2013
1 1/4"	240	B	2.78	6	MA2014
1 1/2"	240	D	11.49	16 (8)	MA2015
2"	240	D	13.17	12	MA2016
2 1/2"	240	D	10.69	4 (1)	MA2017
3"	150	D	11.78	4 (1)	MA2018R
4"	150	D	9.42	2 (1)	MA2020R