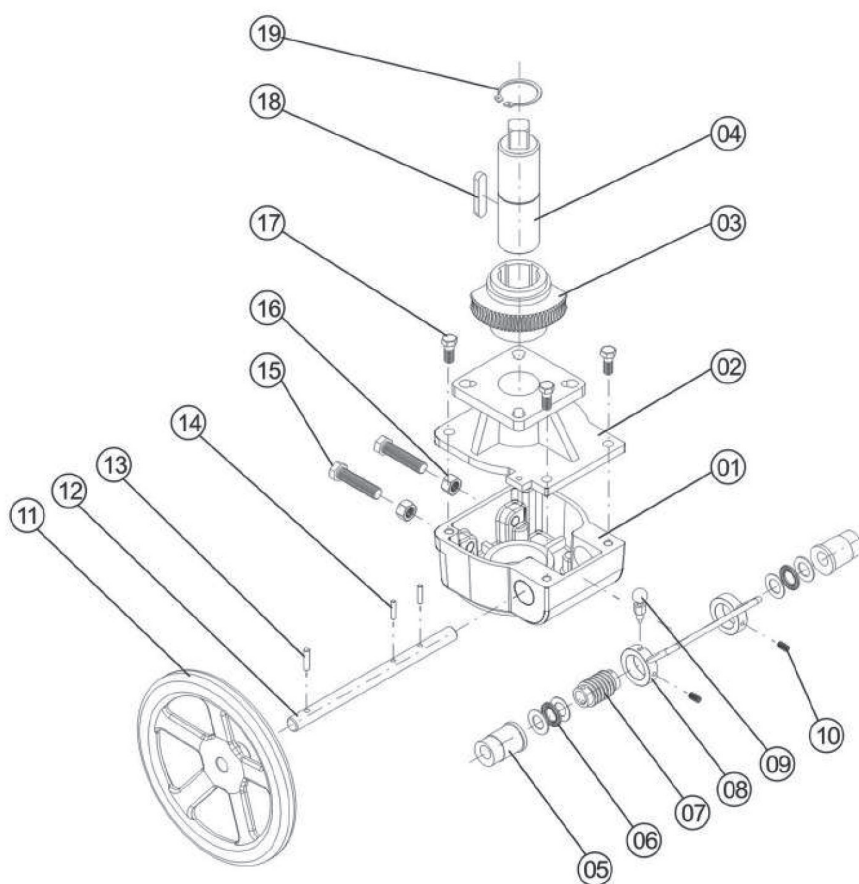


OPERADOR DE ENGRANES DESEMBRAGABLE

Modelo: KH-1AKH-8

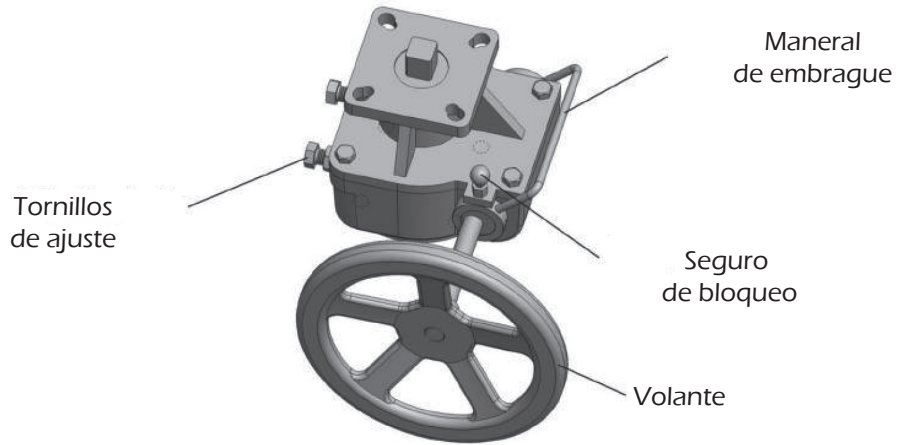
Operador de engranes desembragable para operar válvulas neumáticas en situaciones de emergencia.





N°	Cantidad	Nombre	Material
01	1	Cuerpo	Aleación de Aluminio/Hierro dúctil
02	1	Cubierta de cuerpo	Aleación de Aluminio/Hierro dúctil
03	1	Turbina	Hierro dúctil
04	1	Eje de conexión	Acero al carbón
05	1	Conjunto excéntricos	Acero al carbón
06	1	Componentes de cojinete	Cojinete de acero
07	1	Barra Vortex	Acero al carbón
08	1	Graseras	Acero al carbón
09	1	Tope de ensamblaje	Acero al carbón / Acero Inoxidable
10	1	Tornillos de fijación	Acero al carbón
11	1	Volante	Acero al carbón
12	1	Eje de desplazamiento	Acero al carbón cromado
13	1	Perno de fijación	Acero al carbón
14	1	Perno de fijación	Acero al carbón
15	1	Pernos de ajuste	Acero Inoxidable
16	1	Tuercas	Acero Inoxidable
17	1	Pernos	Acero Inoxidable
18	1	Guía de ajuste	Acero al carbón
19	1	Anillo de retención flexible	Acero para muelles

COMPONENTES



Instrucciones:



Seguro de operación

Operación Manual: levante el seguro de bloqueo, tire del maneral de embrague hacia abajo de la posición embragado hasta que el seguro se vuelva a activar, confirme que el seguro este en posición jalando nuevamente el maneral de embrague en cualquier dirección (el cual debe estar bloqueado), la barra de la turbina no se activará, gire el volante para abrir o cerrar la válvula.



Modo Embragado

Operación automática: Levante el seguro de bloqueo para liberar el maneral de embrague, tire hacia arriba hasta que se vuelva a activar el seguro de bloqueo, confirme que el seguro este en posición jalando nuevamente el maneral de embrague en cualquier dirección (el maneral debe estar bloqueado).

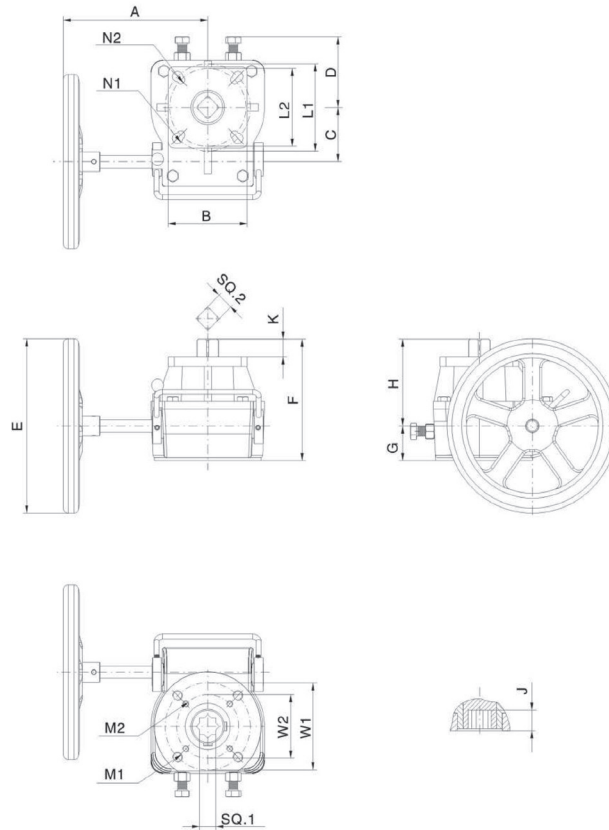


Modo Desembragado

Nota: cuando se gira la manija hacia arriba y hacia abajo, puede causar atascos. esto se debe a la interacción del vórtice de la turbina, agitar bien la mano para eliminar el atasco.

Modelo	Relación	Torque de entrada	Torque de salida	Diámetro del volante	Peso
KH-1	26:1	50	280	Ø180	2.6
KH-2	28:1	60	360	Ø200	4.0
KH-3	38:1	90	620	Ø280	6.5
KH-4	54:1	110	1310	Ø300	13
KH-5	80:1	140	2600	Ø400	32
KH-6	78:1	200	3500	Ø500	43
KH-7	98:1	200	4200	Ø600	65
KH-8	100:1	200	5500	Ø600	115

OPERADOR DE ENGRANES



Item	KH-1	KH-2	KH-3	KH-4	KH-5	KH-6	KH-7	KH-8
A	150	170	200	260	310	395	435	440
B	70	95	1815	140	155	160	235	300
C	50	55	82	85	125	140	170	210
D	43	65	90	102	110	140	160	170
E	Ø180	Ø200	Ø280	Ø300	Ø400	Ø500	Ø600	Ø600
F	120	127	150	195	209	233	243	252
G	35	40	40	50	55	60	60	65
H	85	87	110	135	154	172	183	187
J	16	19	24	29	40	50	58	58
K	15	19	22	28	39	48	55	55
M1	M8X4	M10X4	M10X4	M16X4	M20X4	M20X4	M16X8	M16X4
M2	M6X4	M8X4	M8X4	-----	-----	-----	-----	-----
W1	70	102	102	140	165	165	200	254
W2	50	70	70	-----	-----	-----	-----	-----
SQ1	14	17	22	27	36	46	55	55
N1	Ø10x4	Ø12X4	Ø14X4	Ø18X4	Ø22X4	Ø22X4	Ø18X8	Ø8X8
N2	Ø8x4	Ø10X4	Ø12X4	Ø16X4	Ø18X4	-----	-----	-----
L1	70	102	125	140	165	165	200	254
L2	50	70	102	125	140	-----	-----	-----
SQ2	14	17	22	27	36	46	55	55